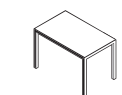


Arquus

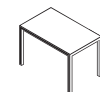


Arquus 180x90 Ext. Dekton Trilium -
Met.14



Erika / Erika XL MY503 -
Met.14

Arquus



Arquus 180x90 Ext. Dekton Trilium – Met.14



Erika / Erika XL MY503 – Met.14

■ DETALLES | DETAILS / DÉTAILS / DETAILS



Tablero flotante
Floating top
Top flottant
Schwimmende oben



Patas en forma de pórtico
U-shaped legs
Pieds en forme de portique
Tischbeine in Säulenform



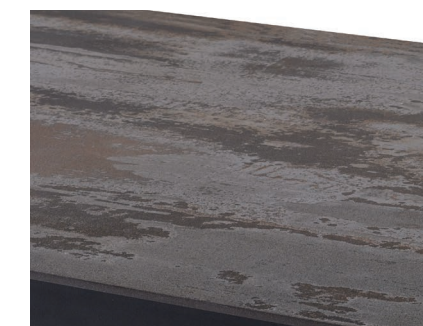
Detalle de niveladores para las extensiones
Detail picture of levelers for extensions
Détail photo de nivellement pour les extensions
Detail Foto von Nivellierung für Erweiterungen



Existe la opción de pedir la mesa con 1 o 2 extensiones.
The table can be ordered with 1 or 2 extension leaves.
Il existe l'option de demander la table avec 1 ou 2 rallonges.
Man kann den Tisch mit 1 oder 2 Erweiterungen bestellen.



Guías telescópicas de alta resistencia
High resistance telescopic guides
Guides télescopiques haute résistance
Hochwiderstandsfähige Teleskopführungen



Detalle Dekton® Trilium
Detail of Dekton® Trilium
Détail de Dekton® Trilium
Weißer Dekton® Trilium

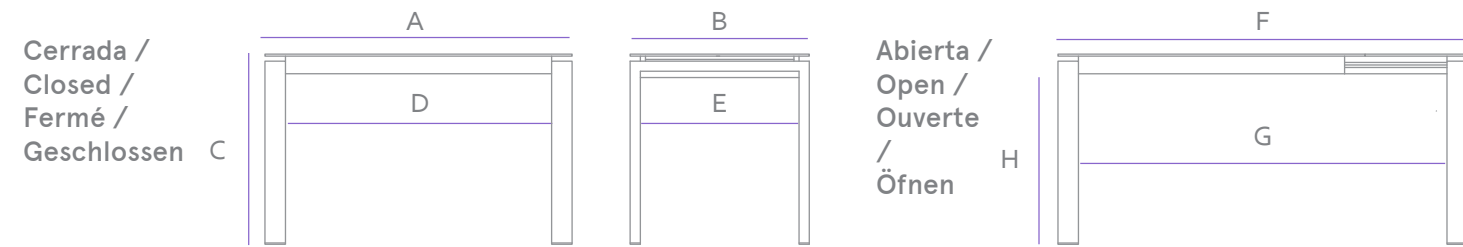
■ SISTEMA DE EXTENSIÓN | EXTENSION SYSTEM / SYSTÈME DE RALLONGE / AUSZIEHSYSTEM



INFORMACION TECNICA | TECHNICAL INFORMATION
INFORMATIONS TECHNIQUES / TECHNISCHE INFORMATIONEN

Arquus Mesa / Table / Table / Tisch

1 Extensión 70cm / 1 Extension 70cm / 1 Allonge 70cm / 1 Auszieplatte 70cm



A x B	C	D	E	F	G			
120x90	76	104	82	190	174	1	6	8
140x90	76	124	82	210	194	1	6	8
160x90	76	144	82	230	214	1	8	10
180x90	76	164	82	250	234	1	8	10
160x100	76	144	92	230	214	1	8	10
180x100	76	164	92	250	234	1	8	10
125x125	76	109	117	195	181	1	8	10

2 Extensiones 50cm / 2 Extensions 50cm / 2 Allonges 50cm / 2 Auszieplatte 50cm



A x B	C	D	E	H-I	J-K			
120x90	76	104	82	160-200	144-184	2	6	8
140x90	76	124	82	190-240	184-234	2	6	10
160x90	76	144	82	210-260	194-244	2	8	10
180x90	76	164	82	230-280	214-264	2	8	10
160x100	76	144	92	210-260	194-244	2	8	10
180x100	76	164	92	230-280	214-264	2	8	10
125x125	76	109	117	175-225	161-211	2	8	10

Numero de extensiones
Number of extensions
Nombre d'extensions
Anzahl der Erweiterungen

Plazas mesa cerrada
Closed table seating capacity
Sièges table fermée
Sitze geschlossener Tisch

Plazas mesa abierta
Open table seating capacity
Sièges de table ouverts
Offene Sitzplätze

Sección de pata
Leg section: 80x40 mm
Section des jambes
Beinabschnitt

Extensiones tipo libro
Butterfly leaf extensions
Extensions de type papillon
Butterfly-Typ-Erweiterungen

Rodamientos en las patas para facilitar apertura
Bearings on legs for easy opening
Roulements des pieds pour faciliter l'ouverture
Kugellager an den Tischbeinen, für einfacheres Ausziehen

Freno por fricción
Friction brake
Frein à friction
Reibungsbremse

Nivelación extensible-encimera
Extension-worktop leveling
Système de nivellement pour extension
Nivelliersystem für die Erweiterung

MATERIALES | MATERIALS / MATERIAUX / MATERIALIEN

Encimera / Top Plateau / Arbeitsplatte	CA 6 mm Cristal Mate Anti Rayas Matt Scratch-resist Glass Verre Mat Anti-Rayure Kratzfestes Mattes Glas	CL 3+5 mm Cerámica + Cristal Ceramic + Glass Ceramique + Verre Keramik + Glas	CR 6 mm Cristal Templado Tempered Glass Verre Trempé Gehärtetes Glas	DK 8 mm Dekton by Cosentino
	FULL		Mismo acabado que encimera de la mesa Same finishing as the worktop on the table Meme finition que le plan de travail sur la table Das gleiche finish wie die arbeitsplatte auf der Tisch	
Extensión / Extension Rallonge / Verlängerung	LT 20mm		Mismo color que estructura de la mesa Same color as the table structure Meme couleur que la structure de la table Gleiche Farbe wie die Struktur der Tabelle	
	ME Metal + Pintura Epoxy Metal + Epoxy Coating Métal + Peinture Époxy Metall + Epoxidfarbe			
Patas / Legs / Pieds / Beine				