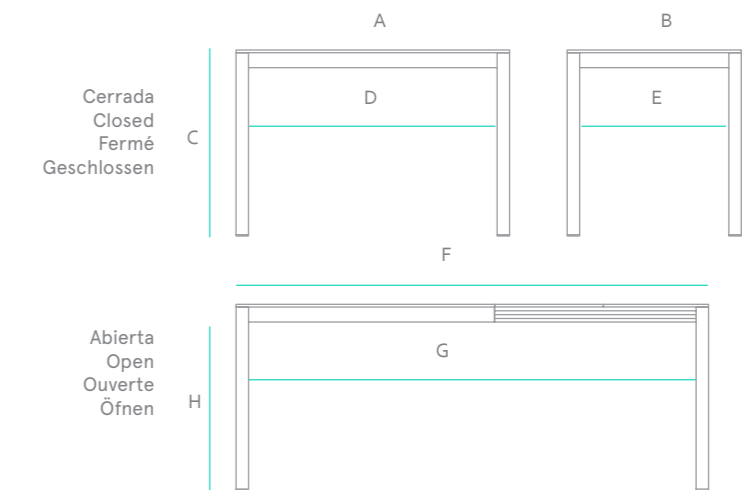


Katia



INFORMACIÓN TÉCNICA | TECHNICAL INFORMATION / INFORMATIONS TECHNIQUES / TECHNISCHE INFORMATIONEN

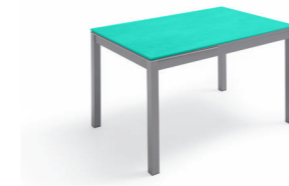
A x B	C	D	E	F	G	H			
100x60	76	88	48	150	138	63	1	4	6
110x70	76	98	58	160	148	63	1	6	8
120x80	76	108	68	170	158	63	1	6	8
140x80	76	128	68	190	178	63	1	6	8
120x90	76	108	78	170	158	63	1	8	10
140x90	76	128	78	190	178	63	1	8	10
160x90	76	148	78	210	198	63	1	8	10



- Numero de extensiones**
Number of extensions
Nombre d'extensions
Anzahl der Erweiterungen
- Plazas mesa cerrada**
Closed table seating capacity
Sièges table fermée
Sitze geschlossener Tisch
- Plazas mesa abierta**
Open table seating capacity
Sièges de table ouverte
Offene Sitzplätze
- Sección de pata 5x5 cm**
Leg section: 5x5 cm
Section des jambes 5x5 cm
Beinabschnitt 5x5 cm
- Extension en una pieza**
Extension in one piece
Extension en une pièce
Verlängerung in einem Stück
- Pata móvil con rueda**
Wheeled moving leg
Pied mobile avec roue
Mobiler Fuß mit Rad
- Freno por fricción**
Friction brake
Frein à friction
Reibungsbremse
- Sistema antichoque**
Anti-shock system
Système antichoc
System zur Stossicherung

MATERIALES | MATERIALS / MATERIAUX / MATERIALIEN

Encimera / Top
Plateau / Arbeitsplatte



DK, SL, CL, CA, CR, MH, LA, FN

Extensión / Extension
Rallonge / Verlängerung



DK, SL, CL, CA, CR, MH, LA, FN

Patas / Legs
Pieds / Beine



MET

SISTEMA DE EXTENSIÓN | EXTENSION SYSTEM / SYSTÈME DE RALLONGE / AUSZIEHSYSTEM



DETALLES | DETAILS / DÉTAILS / DETAILS



Patas ajustadas a las esquinas
Legs adjusted to the corners
Pieds ajustées aux coins
An den Kanten ausgerichtetete
Tischbeine



Herrajes ocultos y ajustes precisos
Concealed fittings and precise adjustments
Des ferrures occultes et des ajustements
précis
Versteckte Beschläge und genaue
Ausrichtung



Sistema antichoque y lengüetas de
posicionamiento en la extensión
Anti-shock system and positioning tabs
on the extension
Un système antichoc et des languettes de
positionnement dans l'extension
System zur Stossicherung und Positio-
nierungsklappen an den Auszügen



Extension en una pieza igual que la
encimera
Extension in one piece just like the
worktop
Einteiliger Auszug entsprechend der
Tischplatte



Máxima fortaleza constructiva
Maximum constructive strength
Résistance maximale constructive
Maximale Stabilität der Konstruktion